

objektiv GmbH & Co. KG

Büro- & Objektausstattung
Bunsenstraße 20
71032 Böblingen

Tel.: 07031/74 24 16-0

Fax.: 07031/74 24 16-1

URL: www.objektiv-gmbh.de

E-Mail: post@objektiv-gmbh.de



sedus

Programm

Empfangstheken





Ein sympathischer Empfang fördert beste Beziehungen.

Im Firmenfoyer oder Showroom, in Büros mit Kundenkontakt, als Anlaufpunkt im Open Space oder als Counter in Praxis und Kanzlei spielt die Empfangstheke eine Hauptrolle. Sie heißt Besucher willkommen und repräsentiert die Unternehmenskultur, ist aber zugleich auch Arbeitsplatz mit ergonomischen Anforderungen. Das Empfangsthekenprogramm von Sedus bietet beste Voraussetzungen für die perfekte Erfüllung dieser Doppelfunktion.

Design: Formwelt Industriedesign



Wertschätzung, die man sieht und spürt.

Raffiniert schlicht im Design, mit hochwertiger Ausstrahlung und haptisch angenehmen Materialien vermittelt die Empfangstheke dem Besucher eine besondere Qualität der Wertschätzung. Ihre klare Formensprache, unterstützt durch funktionale Gestaltungselemente, lenkt intuitiv zum richtigen Anlaufpunkt.

Gradlinig. Prägendes Designelement der Thekenfront ist die horizontale Aluminiumnut mit Schattenfugen, die den Korpus formal auflockert.



Schwerelos. Die Theke scheint zu schweben. Die stoßfeste Sockelleiste aus Aluminium betont die elegante Optik.







Vielseitigkeit macht immer Eindruck.

Ihre hohe Variabilität ist eine der Stärken der Sedus Empfangstheke. Ein intelligenter Grundbaukasten und vielfältige Ausstattungs- und Gestaltungsvarianten erlauben es, unterschiedlichste Lösungen mit wenig Aufwand zu realisieren, je nach Bedarf und Budgetrahmen. So verwirklicht sie konsequent den Anspruch des Sedus Place 2.5 und sorgt dafür, dass der Mensch sich wohlfühlt – egal, ob vor oder hinter dem Empfang.



Stylish. Die Akzentbeleuchtung unterstreicht die Wertigkeit und betont die Kontur der Aufsatzelemente.

Edel. Die Add-Ons sind haptisch und optisch vielseitig gestaltbar, zum Beispiel mit Softtouchoberfläche in Lederoptik.

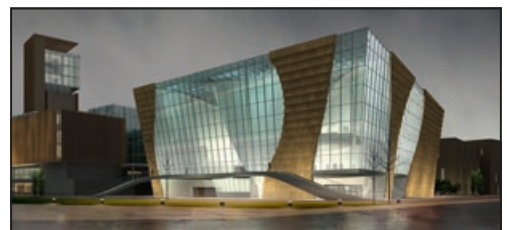
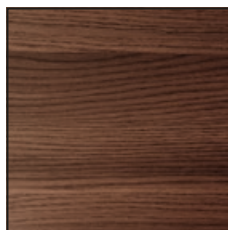
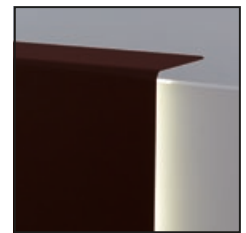


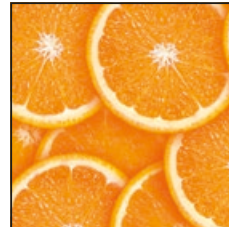
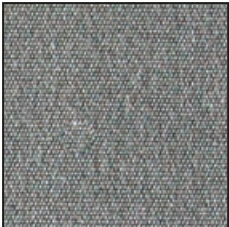
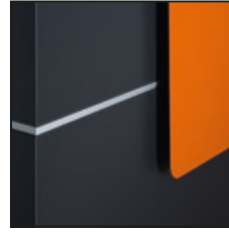
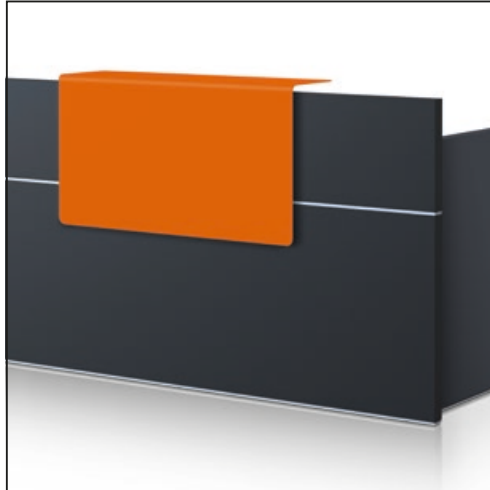
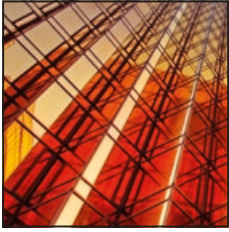
Individualität für jede Unternehmenskultur.

Individualität hat hier System: Basis ist der solide Grundkörper, der Seriosität vermittelt. Wählbar ist er in unterschiedlichen Längen und mit drei Konturen: Bootsform, mit Höhenabstufung oder in gerader Ausführung.

Die Add-Ons aus Metall, MDF, Melamin oder Echtholz furnier sind in unterschiedlichen Formen erhältlich. Dazu kommt eine große Auswahl an Farben und Beschichtungen. So zeigt die Empfangstheke immer ein ganz eigenes Gesicht.

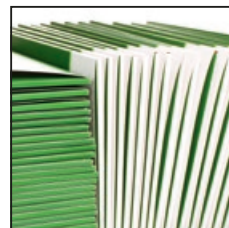
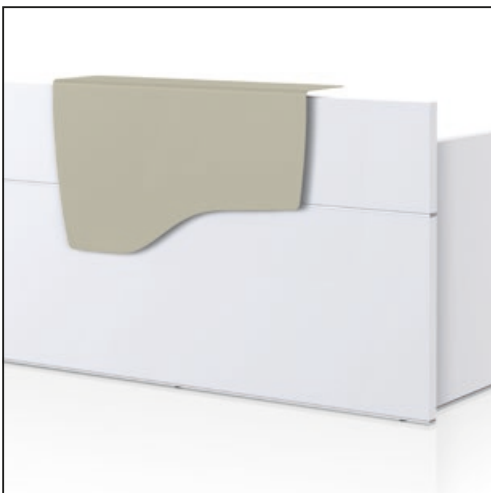
Straight Line. Ein repräsentativer Stil, dessen kantige, entschiedene Formensprache mit einer reduzierten, klaren Farbgestaltung korrespondiert.





Vivid Highlights. Hier dominieren moderne Materialien in edlem Schwarz und Grau, belebende Kontrapunkte werden durch starke Akzentfarben gesetzt.

Natural Balance. Natürliche Leichtigkeit, helles Holz, helle Farben, harmonisch ergänzt durch gezielt platzierte Akzente in frischen Grüntönen.





Ansprechender Arbeitsplatz mit besten Perspektiven und Wohlfühlfaktor.

Nach außen soll der Empfang offen und kommunikativ wirken. Auf der anderen Seite steht das Bedürfnis der Mitarbeiter nach einem vollwertigen, aber nicht voll einsehbaren Arbeitsbereich. Die durchdachte Funktionalität der Sedus Empfangstheken wird beiden Seiten gerecht.

Aufgeräumt. Persönlichen Stauraum bieten Sedus Rollcontainer, die sich in Material und Optik einpassen.



Arbeitsfähig. Mit dem integrierten Schreibtisch in gerader oder L-Form und dessen einfacher Elektrifizierung steht ein komplett ausgestatteter Arbeitsplatz zur Verfügung.



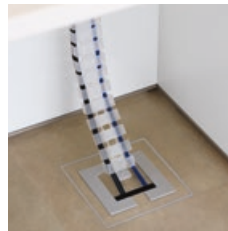
Einstellbar. Die Schreibtische lassen sich bei der Montage in drei Höhen fixieren.

Vernetzt. Kabeldurch- und -auslässe ermöglichen die problemlose Elektrifizierung, je nach Bedarf.



Versorgt. Die optional integrierbare Steckdose Point bietet den direkten Strom- und Datenzugriff.

Angeschlossen. Die vertikale Kabelführung zum Bodentank sichert die Anbindung an die Haustechnik.



Unsichtbar. In den Kabelwannen unter dem Tisch sind alle Strom- und Datenkabel untergebracht.



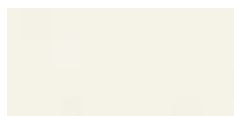
Organisiert. Unterschiedliches Zubehör für die Ablage und persönliche Arbeitsorganisation kann in einer optionalen Funktionsschiene eingehängt werden.

Das Programm im Überblick.

Zur Wahl stehen mehrere Grundformen und unterschiedliche Aufsatzelemente. Der Korpus, bestehend aus Front- und Seitenpaneelen, ist in zwei Grundfarben erhältlich. Eine Empfangstheke wird häufig berührt, deshalb ist neben der attrak-

tiven Optik auch eine sympathische Haptik wichtig. Und damit diese Eigenschaften lange erhalten bleiben, müssen die Materialien äußerst robust und strapazierfähig sein. Diesen Ansprüchen werden alle Module gerecht.

Korpusfarben



A14 reinweiß



K70 graphitschwarz



Aluminium eloxiert

Profileisten

Frontpaneel gerade (Höhe 1085)



1600/1850



1800/2050



2400/2650



3200/3450



4000/4250

Frontpaneel High to Low (Höhe 1085/935)



2400/2650



3200/3450



4000/4250

Frontpaneel Boot (Höhe 1085)

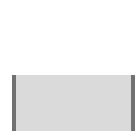


1800/2200

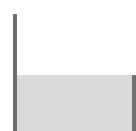


3200/3600

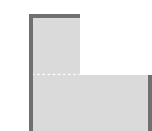
Seitenpaneel (Beispiele, gezeigt von oben)



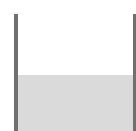
kurz/kurz



lang/kurz



lang mit Ansatz/kurz



lang/lang



lang mit Ansatz/lang



lang mit Ansatz/lang mit Ansatz

Add-Ons in Metall



Add-Ons in MDF



Thekenbrett mit Melamin oder Echtholz furnier



Echtholz furniere

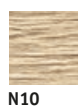


Melamine



Hinweise: Die Frontpaneele High to Low gibt es auch seitenverkehrt zu den abgebildeten Beispielen, ebenso die beiden Add-Ons in Sattelform. Die Metall-Add-Ons stehen in den Farben R22 und R24 optional mit Softtouch-Oberfläche in Lederoptik zur Wahl. Die Oberflächen der Thekenbretter sind auch für die integrierten Tischplatten erhältlich.

Likewood Melamin





Ein Gewinn für Unternehmen, Menschen und die Umwelt.

Sedus verpflichtet sich, das Arbeiten im Büro jederzeit zu einem gewinnbringenden Erlebnis zu machen. Zum Wohle der Unternehmen und ihrer Mitarbeiter. Diese Mission ist in den Unternehmensgrundsätzen verankert und bezieht alle Aspekte mit ein, die für die Büroarbeit wichtig sind.

Place 2.5 steht für die neue Bürokultur des produktiven Wohlfühlens. Perfekte Ergonomie, Funktionalität und Arbeitsbedingungen sind die Basis. Design, Licht, Akustik, Klima, Luft und vieles mehr kommen dazu. Das Ergebnis sind Bürowelten zum Wohlfühlen, in denen Menschen gerne und deshalb auch produktiver arbeiten.

Sedus denkt ganzheitlich und kundenorientiert: Unternehmen brauchen heute mehr als nur Büromöbel. Gefragt sind bedarfsgerechte Lösungen für effiziente Arbeitsprozesse. Gewünscht werden zukunftsorientierte Büroarbeitswelten, die der Unternehmenskultur entsprechen. Das leistet Sedus durch ein umfassendes, flexibles Produktprogramm sowie durch individuelle Beratungs- und Planungsdienstleistungen.

Qualität und Nachhaltigkeit sind seit mehr als 50 Jahren tragende Säulen des Unternehmenserfolgs von Sedus. Neben ressourcenschonender Arbeitsweise, recyclingorientierter Produktgestaltung, ökologisch getesteten Materialien und energiebewusster Fertigung zählt dabei vor allem eines: die langlebige Qualität der Produkte – denn nichts ist besser für die Umwelt.

Weitere Informationen unter www.sedus.de

Unternehmen:



Sedus arbeitet weltweit nach den Prinzipien des UN Global Compact für Menschenrechte, Arbeitsnormen, Umweltschutz und Korruptionsbekämpfung.

sedus